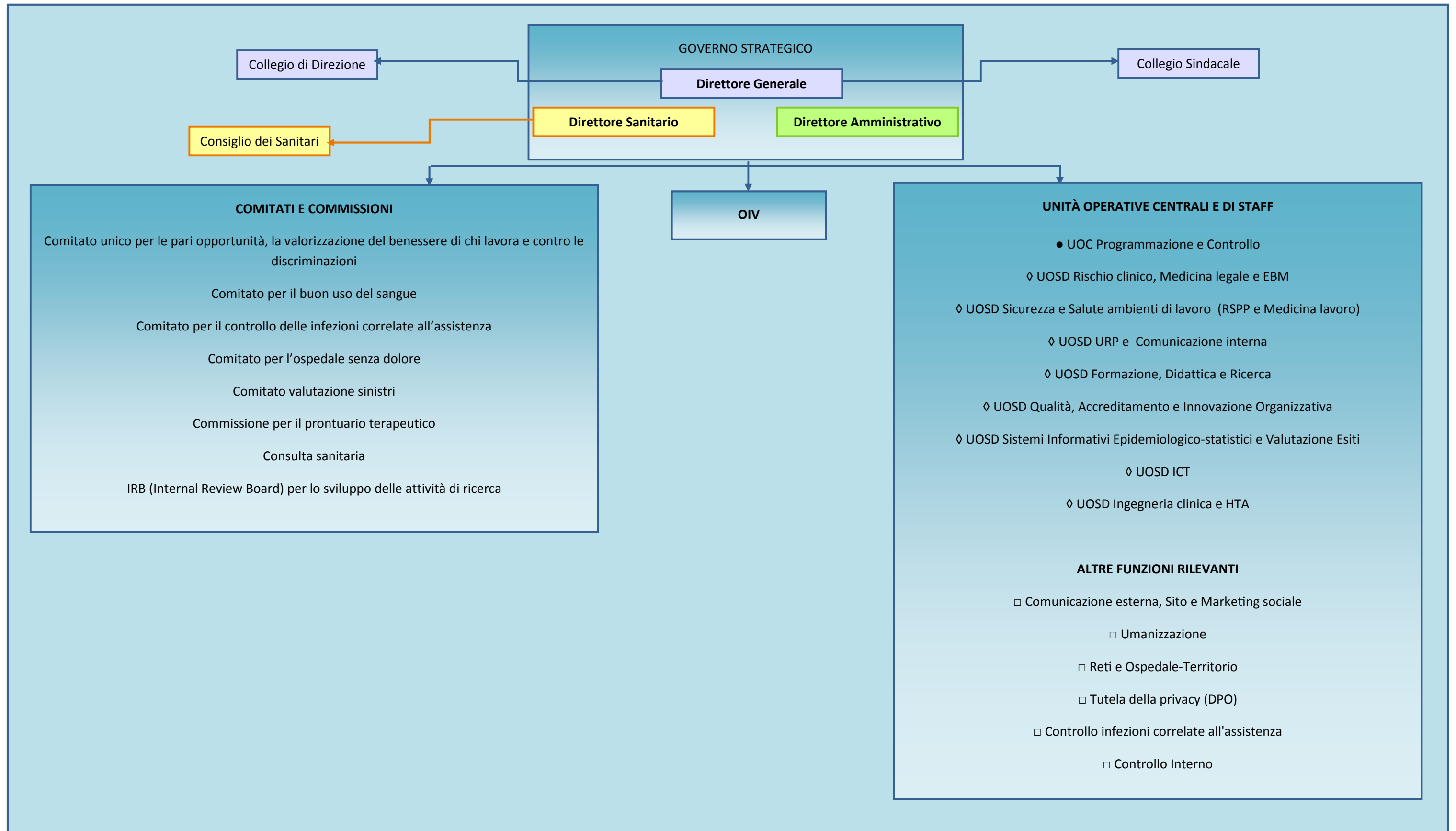


Organigramma A.O. San Giovanni – Addolorata

LIVELLO STRATEGICO



LIVELLO INTERMEDIO

UNITA' AMMINISTRATIVE ORGANIZZATIVE

- UOC Acquisizione Beni e Servizi
- UOC Economico finanziaria e patrimoniale
- UOC Gestione e sviluppo delle tecnologie, uso razionale dell'energia, manutenzione edile ed impiantistica
 - UOC Progettazione, conservazione e valorizzazione del patrimonio immobiliare - storico
 - UOC Politiche del personale e gestione risorse umane
 - UOC Affari generali e gestione amministrativa ALPI
 - ◊ UOSD Attività amministrativa legale

LIVELLO OPERATIVO

DPT Emergenza Urgenza e Cure Intensive	DPT Internistico	DPT Cardiovascolare	DPT Oncoematologico e Testa-Collo	DPT Chirurgico	DPT Servizi di diagnosi e cura e Medicina trasfusionale	DPT Professioni sanitarie	Area Materno Infantile
● UOC PS e BO	● UOC Medicina interna	● UOC Cardiologia d'Urgenza e UTIC	● UOC Otorinolaringoiatria	● UOC Chirurgia generale ad ind. Oncologico	● UOC Diagnostica per Immagini	● UOC DAI	● UOC Ostetricia e Ginecologia
● UOC Medicina interna in Urgenza e Terapia subintensiva	● UOC Medicina indirizzo immunologico	● UOC Cardiologia e Riabilitazione cardiologica	● UOC Neurochirurgia	● UOC Urologia	● UOC Patologia clinica		● UOC Neonatologia e TIN
● UOC Anestesia e Rianimazione - Centro Rianimazione Polivalente	● UOC Geriatria	● UOC Chirurgia vascolare	● UOC Oncologia	● UOC Anestesia e Rianimazione - Anestesia operatoria e Preospedalizzazione	● UOC Medicina Trasfusionale		
● UOC Ortopedia e Traumatologia	● UOC Malattie dell'apparato respiratorio ed endoscopia vie aeree	● UOC Neurologia e UTN	● UOC Ematologia	● UOC Gastroenterologia ed Endoscopia digestiva	● UOC Anatomia e istologia patologica		
◇ UOSD Medicina e Traumatologia sport	◇ UOSD Endocrinologia e Diabetologia	● UOC Angiologia	● UOC Radioterapia oncologica	● UOC Chirurgia generale e d'urgenza	● UOC Farmacia		Area Low care
		◇ UOSD Medicina ind. dismetabol.	● UOC Centro di senologia	◇ UOSD Chirurgia generale con tecnica robotica	● UOC Poliambulatori		◇ UOSD Medicina fisica e riabilitativa
		◇ UOSD Radiologia Interventistica	● UOC Oculistica e Banca degli Occhi	◇ UOSD Chirurgia a ciclo breve	◇ UOSD Radiodiagnostica Presidio Addolorata		◇ UOSD Lungodegenza post-acuzie (da attivare)
		◇ UOSD Nefrologia e dialisi	◇ UOSD Chirurgia vitreo-retinica	◇ UOSD TIPO	◇ UOSD Genetica		
			◇ UOSD Maxillo-facciale	◇ UOSD Terapia Antalgica	◇ UOSD Scienza alimentazione e team nutrizionale		
			◇ UOSD Chirurgia plastica e ricostruttiva				S.P.D.C. ASL Roma 2
			◇ UOSD Fisica Medica				

Direzione Medica

- UOC Direzione Medica dei Presidi ospedalieri

Servizi interdipartimentali

- Area oncologica interdipartimentale (incardinata nel DPT Oncoematologico e TC)
- Coordinamento interdipartimentale dei Gruppi Operatori (incardinato nel DPT Chirurgico)
- UOSD Chirurgia a ciclo breve (incardinata nel DPT Chirurgico)
- UOSD Scienza dell'alimentazione e team nutrizionale (incardinata nel DPT Serv. diagnosi e cura e Medicina Trasfusionale)