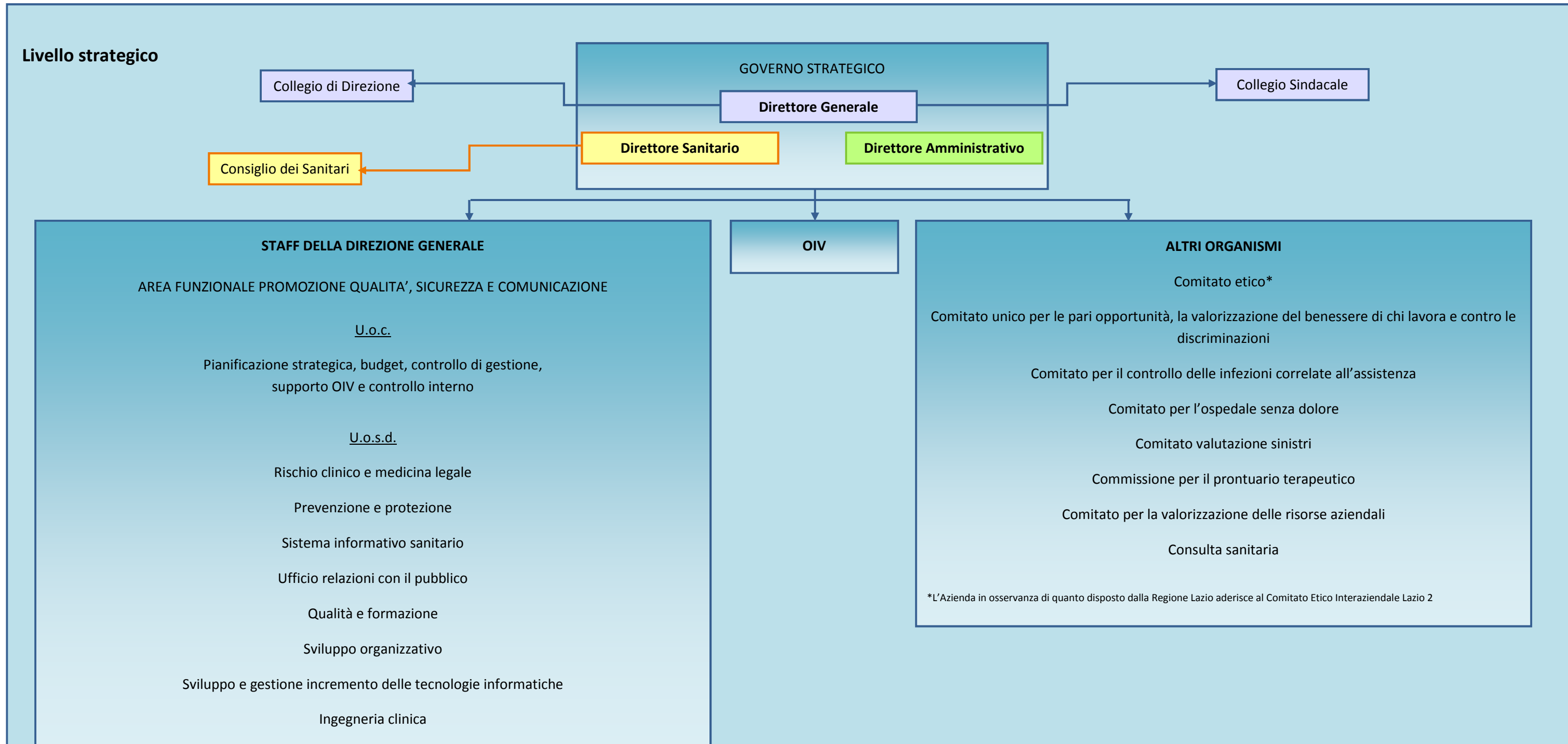


Organigramma A.O. San Giovanni – Addolorata



Livello intermedio

AREA FUNZIONALE SUPPORTO AMMINISTRATIVO

U.o.c.

Acquisizione beni e servizi

Economico finanziaria e patrimoniale

Gestione e sviluppo delle tecnologie per la comunicazione informatica, uso razionale dell'energia, manutenzione edile ed impiantistica

Progettazione, conservazione e valorizzazione del patrimonio immobiliare – storico

Politiche del personale e gestione risorse umane

U.o.s.d.

Affari generali

Attività amministrativa legale

Livello operativo

<p>AREA COORDINAMENTO E SUPPORTO ATTIVITA' OSPEDALIERA</p> <p><u>U.o.c.</u></p> <p>Direzione Medica dei Presidi Ospedalieri</p> <p>Gestione ambulatoriale e libera professione</p>	<p>DIPARTIMENTO EMERGENZA ED ASSISTENZA INTENSIVA</p> <p><u>U.o.c.</u></p> <p>Pronto Soccorso e Breve osservazione</p> <p>Medicina d'Urgenza</p> <p>Cardiologia d'urgenza con Unità coronarica</p> <p>Ortopedia e Traumatologia</p> <p>Neurologia con Unità di trattamento neurovascolare</p> <p>Neurochirurgia</p> <p>Anestesia e Rianimazione Centro di rianimazione polivalente</p> <p><u>U.o.s.d.</u></p> <p>Radiologia Vascolare interventistica</p> <p>Terapia Intensiva post operatoria</p>	<p>DIPARTIMENTO MEDICINA</p> <p><u>U.o.c.</u></p> <p>Medicina interna</p> <p>Medicina interna ad indirizzo immunologico</p> <p>Geriatria</p> <p>Cardiologia e riabilitazione cardiologica</p> <p>Malattie dell'apparato respiratorio ed endoscopia delle vie aeree</p> <p>Medicina fisica e riabilitazione</p> <p>Angiologia</p> <p><u>U.o.s.d.</u></p> <p>Medicina interna ad indirizzo endocrino metabolico</p> <p>Scienza dell'alimentazione</p> <p>Endocrinologia e Diabetologia</p> <p>Nefrologia e Dialisi</p>	<p>DIPARTIMENTO CHIRURGIA</p> <p><u>U.o.c.</u></p> <p>Chirurgia generale</p> <p>Chirurgia generale ad indirizzo oncologico</p> <p>Chirurgia vascolare</p> <p>Urologia</p> <p>Anestesia e rianimazione Anestesia operatoria</p> <p><u>U.o.s.d.</u></p> <p>Centro di senologia</p> <p>Chirurgia a ciclo breve</p> <p>Chirurgia plastica e ricostruttiva</p> <p>Terapia antalgica</p> <p>Chirurgia generale con tecnica robotica</p>	<p>DIPARTIMENTO SPECIALITA</p> <p><u>U.o.c.</u></p> <p>Otorinolaringoiatria</p> <p>Oftalmologia – Bancad egli Occhi</p> <p>Ginecologia ed Ostetricia</p> <p>Neonatologia con TIN</p> <p>Gastroenterologia ed endoscopia digestiva</p> <p>Medicina e Traumatologia dello sport</p> <p>Oncologia</p> <p>Ematologia</p> <p>Radioterapia Oncologica</p> <p><u>U.o.s.d.</u></p> <p>Chirurgia maxillo facciale</p> <p>Chirurgia vitreoretinica</p>	<p>DIPARTIMENTO SERVIZI DIAGNOSTICI E MEDICINA TRASFUSIONALE</p> <p><u>U.o.c.</u></p> <p>Radiodiagnostica</p> <p>Patologia clinica</p> <p>Anatomia e Istologia patologica</p> <p>Medicina trasfusionale</p> <p><u>U.o.s.d.</u></p> <p>Radiodiagnostica Presidio Addolorata</p> <p>Genetica medica</p>	<p>DIPARTIMENTO DELLE PROFESSIONI SANITARIE</p> <p><u>U.o.c.</u></p> <p>Direzione Assistenza Infermieristica</p>	<p>DIPARTIMENTO DI FISICA MEDICA CON IFO E ASL ROMA C</p> <p><u>U.o.s.d.</u></p> <p>Fisica medica</p>	<p>DIPARTIMENTO SALUTE MENTALE CON ASL ROMA C</p> <p>Servizio psichiatrico*</p> <p>* Dotazione dell'Azienda ASL RMC</p>	<p>DIPARTIMENTO DEL FARMACO INTERAZIENDALE CON A.O. SAN CAMILLO FORLANINI, ASL RM D E IFO</p> <p><u>U.o.c.</u></p> <p>Farmaceutica</p>
--	--	--	---	--	---	--	---	---	--